

SBP

- Serbatoio pallettizzato per stoccaggio e movimentazione interna.
- Base sagomata con guida-forche per carrello elevatore e transpallet manuale.
- Pozzetto stampato nel fondo per svuotamento totale.

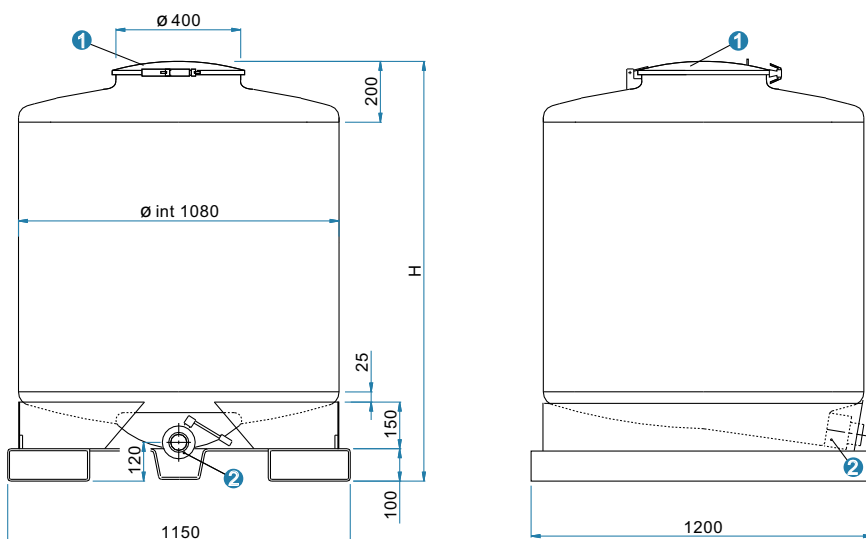
CARATTERISTICHE TECNICHE

Serbatoio in acciaio inox AISI 304 (AISI 316 a richiesta) laminato a freddo finitura 2b. Fondi stampati a freddo con profilo ottimizzato spessore min. 2 mm. Processo di saldatura TIG automatizzato. Ciclo di decapaggio e passivazione.

Base pallettizzata in acciaio zincato a bagno DIN 45706 (verniciata a richiesta). Fascia in acciaio inox saldata al serbatoio e imbullonata alle base.

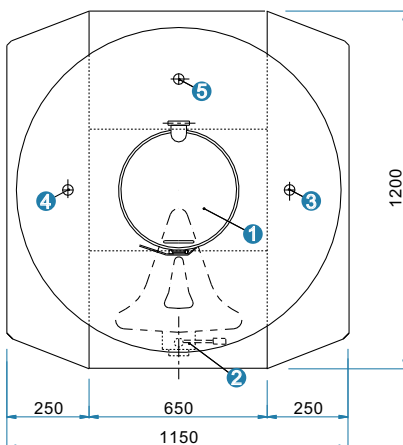
Pressione max di collaudo idraulico:
2,0 bar (200 Kpa).

Pressione max di esercizio:
0,5 bar (50 Kpa).



ACCESSORI A RICHIESTA

- Vari tipi di raccordi rapidi o filettati.
- Agitatori, dispositivi di lavaggio ecc.
- Indicatori di livello.
- Coibentazione e piastre di riscaldamento.
- Modifiche dimensionali ed equipaggiamenti speciali per ogni esigenza.



EQUIPAGGIAMENTI

- 1 Boccaporto diametro 400 mm
 - Coperchio con chiusura rapida a leva (standard)
 - Coperchio con sei tiranti incernierati (a richiesta)
- 2 Valvola di scarico a sfera o farfalla diam. max DN 65 (2"1/2)
- 3 Attacco per valvola di sicurezza 1":
 - Sfiato (press. max 0,5 bar)
 - Doppio effetto (+ 0,5 bar / - 0,02 bar)
- 4 Tronchetto filettato 2"
- 5 Tronchetto aggiuntivo diam. max 3" (a richiesta)

| MODELLO | capacità litri | peso a vuoto Kg | spess. virola mm | altezza H mm |
|----------|----------------|-----------------|------------------|--------------|
| SBP 500 | 530 | 120 | 1,8 | 880 |
| SBP 750 | 735 | 135 | 1,8 | 1110 |
| SBP 1000 | 997 | 150 | 1,8 | 1390 |
| SBP 1100 | 1080 | 155 | 1,8 | 1480 |
| SBP 1250 | 1310 | 170 | 2,0 | 1730 |
| SBP 1500 | 1540 | 185 | 2,0 | 1985 |