

# PEC

- Dimensioni compatibili per impilamento con serie cubica Europea.
- Valvola di scarico posizionata al centro di un lato della base.
- Pozzetto stampato nel fondo per svuotamento totale.
- *Omologato UN-ADR-RID per trasporto merci pericolose.*

## CARATTERISTICHE TECNICHE

**Serbatoio** in acciaio inox AISI 304 (AISI 316 a richiesta) laminato a freddo finitura 2b. Fondi stampati a freddo con profilo ottimizzato spessore min. 2 mm. Processo di saldatura TIG automatizzato. Ciclo di decapaggio e passivazione.

**Gabbia di protezione** spessore 3 mm in acciaio zincato a bagno DIN 45706 (verniciata a richiesta). Alloggiamento serbatoio con tamponi in gomma antivibranti. Base palletizzata con guida-forche per carrello elevatore e transpallet manuale.

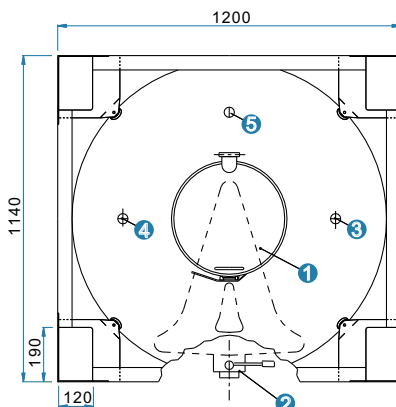
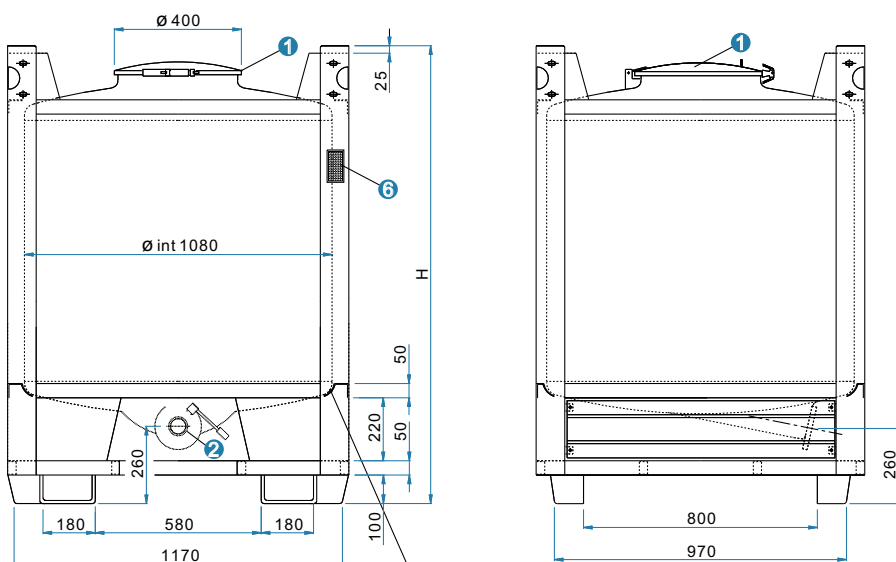
**Impilamento** (normativa UN/ADR/RID): max n° 3 contenitori pieni sovrapposti.

**Prodotti trasportabili** (normativa UN/ADR/RID):

- Merci pericolose classi imballaggio II e III con tensione di vapore max 1,1 bar a 50°C.
- Peso specifico ammissibile max **1,8 Kg/dm<sup>3</sup>**.

## ACCESSORI A RICHIESTA

- Vari tipi di raccordi rapidi o filettati.
- Agitatori, dispositivi di lavaggio ecc.
- Indicatori di livello.
- Coibentazione e piastre di riscaldamento.
- Per i modelli non omologati possono essere effettuate modifiche dimensionali ed equipaggiamenti speciali per ogni esigenza.



## EQUIPAGGIAMENTI

- 1 Boccaporto diametro 400 mm
  - Coperchio con chiusura rapida a leva (standard)
  - Coperchio con sei tiranti incernierati (a richiesta)
- 2 Valvola di scarico a sfera, farfalla o saracinesca diam. max DN 80 (3")
- 3 Tronchetto filettato diam. 1" per valvola di sicurezza:
  - Sfiato (press. max 0,5 bar)
  - Doppio effetto (+ 0,5 bar / - 0,02 bar)
- 4 Tronchetto filettato 2"
- 5 Tronchetto aggiuntivo diam. max 3" (a richiesta)
- 6 Targhetta dati
- 7 Tamponi in gomma

MODELLO	capacità litri	peso a vuoto Kg	spess. virola mm	altezza H mm	base mm
PEC 750	740	180	1,8	1420	1200
PEC 1000	997	200	1,8	1600	X
PEC 1250	1310	235	2,0	1950	1100